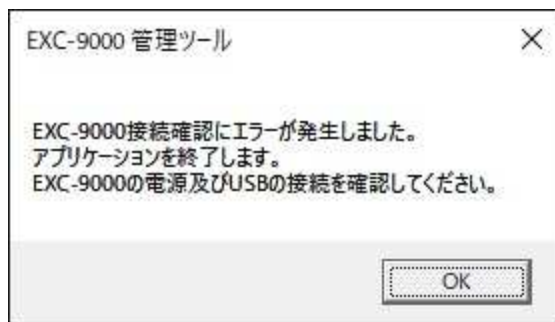


スマホ対応外付けカードリーダー接続時の不具合対処方法（暫定）

1，不具合内容

一部の使用環境でスマホ対応外付けカードリーダー接続したまま資格確認端末（パソコン）を起動すると下記のようなエラーメッセージが表示され、顔認証装置が動作しない。



2，暫定対処方法

下記の手動操作を実施願います。

また、資格確認端末を起動する前に外付けカードリーダーを外していた場合は、項（4）からの手動操作をお願い致します。

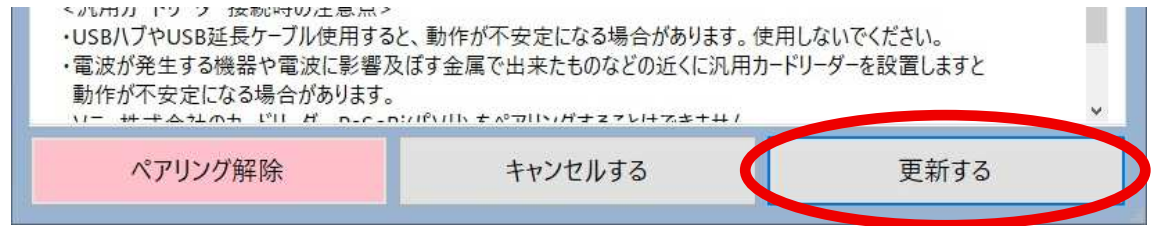
- （1） 外付けカードリーダーを資格確認端末から外してください。
- （2） 資格確認端末の項1のエラー画面の「OK」ボタンをクリックしてください。
- （3） 資格確認端末の下記のアイコンをダブルクリックしてください。



- （4） 顔認証装置が起動したら、外付けカードリーダーを資格確認端末に接続してください。
- （5） 資格確認端末の管理ツール画面の「スマホ用カードリーダーペアリング設定」ボタンをクリックしてください。



(6) 画面の右下の「更新する」ボタンをクリックしてください。



(7) 画面の右下の「終了する」ボタンをクリックしてください。



(8) 管理ツール画面の「スマホ用カードリーダー状態」が「接続中」になっていれば、外付けリーダーが使用できる状態になっております。



3. 恒久対処方法

現在、調査を行っております。

対処方法が判り次第、ご報告致します。

以上